

# CURTAIN + PRINT

manual



### DE LA IMAGEN A LA TELA DE CORTINA PERSONALIZADA

Vescom Curtain+Print puede proporcionar un complemento personalizado y único al ambiente y la identidad de un espacio. Al imbuir los interiores de tacto y confort, nuestras soluciones de cortinas y telas transparentes impresas digitalmente pueden regular la luz y la temperatura, suavizar la reverberación y el propio espacio o conectar o dividir una habitación. Ofrecen la oportunidad de adaptar los espacios para favorecer la productividad y el bienestar, todo ello con una estética personalizada.

Nuestras cortinas y visillos impresos digitalmente ofrecen una sensación completamente natural, a pesar de estar fabricadas con poliéster ignífugo, para cumplir las normas mundiales más estrictas para su uso en edificios públicos. Dado que diseñamos la mayor parte de las telas en nuestra fábrica de tejidos alemana, tenemos amplios conocimientos sobre la fabricación de telas y podemos garantizar la calidad de los materiales. Al combinar estos conocimientos con la experiencia adquirida durante muchos años en la producción de revestimientos murales impresos digitalmente, creamos bajo demanda telas para cortinas y visillos con impresión digital de la máxima calidad.

Este manual le guía a través del proceso completo de llevar su imagen a una tela de cortina personalizada. Le explicamos cómo preparar las imágenes, seleccionar la tela y recopilar las especificaciones antes de entregar el proyecto a nuestro equipo de expertos para que lo traduzca en un resultado perfecto.

# contenidos

## PASO 1 prepare las imágenes 4

archivos de píxeles	5
archivos vectoriales	7
combinación de archivos de píxeles/ vectoriales y fuentes	8
perfiles de color	9
repeticiones de patrones sin fisuras	10
repeticiones de imágenes sin fisuras	11

## PASO 2 seleccione la tela 12

propiedades ignífugas	13
instalación del suelo a techo o estándar	14
ancho imprimible	15
combinación de colores con la colección estándar	16
telas opacas y oscurantes imprimibles	17
visillos acústicos imprimibles	18
lavable	19
STANDARD 100 de OEKO-TEX®	20
Certificación IMO	21

## PASO 3 recopile sus especificaciones 22

## PASO 4 traducción de la imagen en la tela de cortina impresa 23

## PASO 5 producción 24



## lista de especificaciones técnicas 25





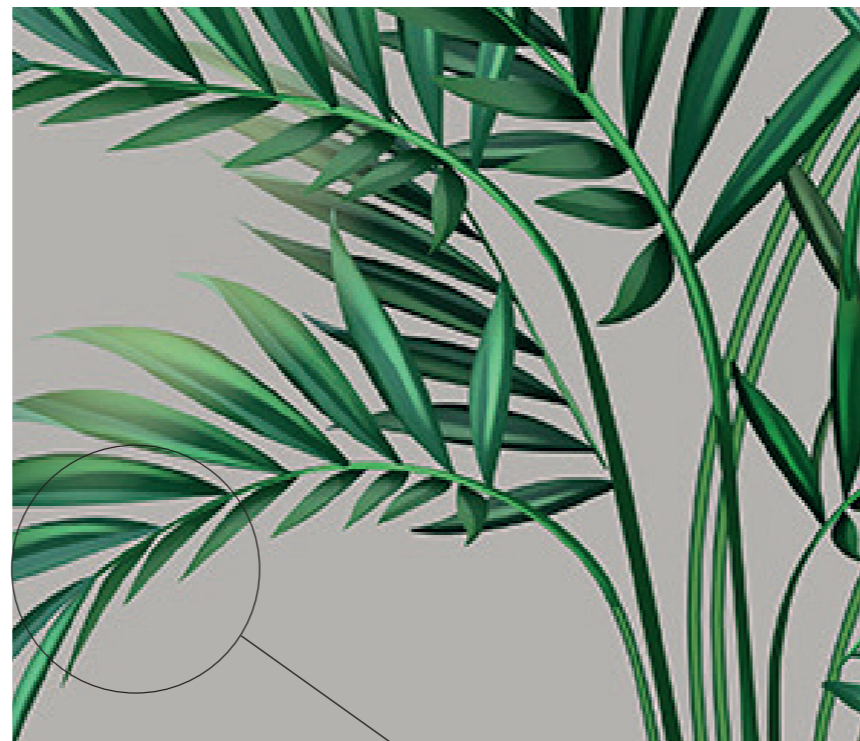
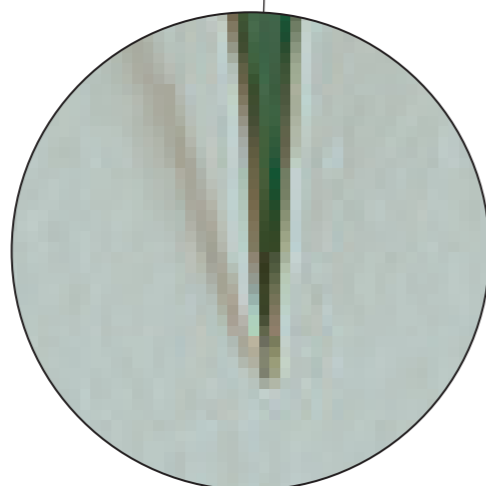
## PASO 1 prepare sus imágenes

Tanto si usted nos proporciona imágenes realistas o abstractas -un patrón, estructura o motivo, o incluso un texto-, las traduciremos en una tela de cortina o visillo con la repetición de colores o patrones perfecta en una función que se ajuste a sus necesidades (p. ej. acústica, opaca, oscurante).

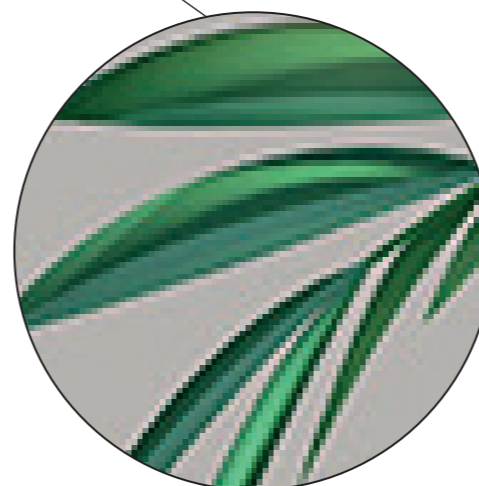
En esta sección encontrará todo lo que necesita saber sobre los requisitos de las imágenes: **formatos de archivo, perfiles de color, proporciones y repeticiones.**



Ejemplo de una foto  
en formato de píxeles



Ejemplo de una ilustración  
en formato de píxeles



Una vista ampliada muestra  
que la imagen está compuesta  
de píxeles

## ARCHIVOS DE PÍXELES

Los archivos de píxeles están formados por muchos cuadrados o "píxeles", cada uno con su propio color. Cuando estos cuadrados coloreados se muestran en masa y a un tamaño suficientemente pequeño, aparecen como una imagen en lugar de como píxeles individuales. Las fotos digitales son siempre archivos de píxeles, pero las ilustraciones también pueden crearse o guardarse en un formato de archivo de píxeles. La desventaja de los archivos de píxeles es que las imágenes pueden tener forma de bloque cuando se amplían.

**Para garantizar los mejores resultados posibles para Vescom Curtain+Print, trabajamos con los siguientes estándares de calidad:**

**Resolución mínima de los archivos de píxeles:**

**30 PPI a escala 1:1 o 300 PPI a escala 1:10**

**Resolución óptima de los archivos de píxeles:**

**150 PPI a escala 1:1**

**Formatos de archivos de píxeles comunes:**

**.JPEG, .TIFF, .PSD, .RAW**

Quando la calidad de un archivo de píxeles es demasiado baja, los píxeles se hacen visibles a simple vista. Esto es lo que se conoce como una imagen pixelada.



Ejemplo de imagen pixelada

La resolución de las imágenes puede aumentarse, pero esto no dará lugar a una impresión de buena calidad si la calidad del archivo de imagen original es demasiado baja.



Imagen de buena calidad

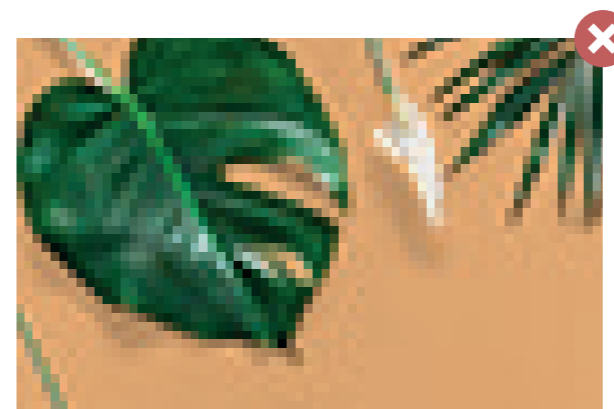


Imagen de mala calidad

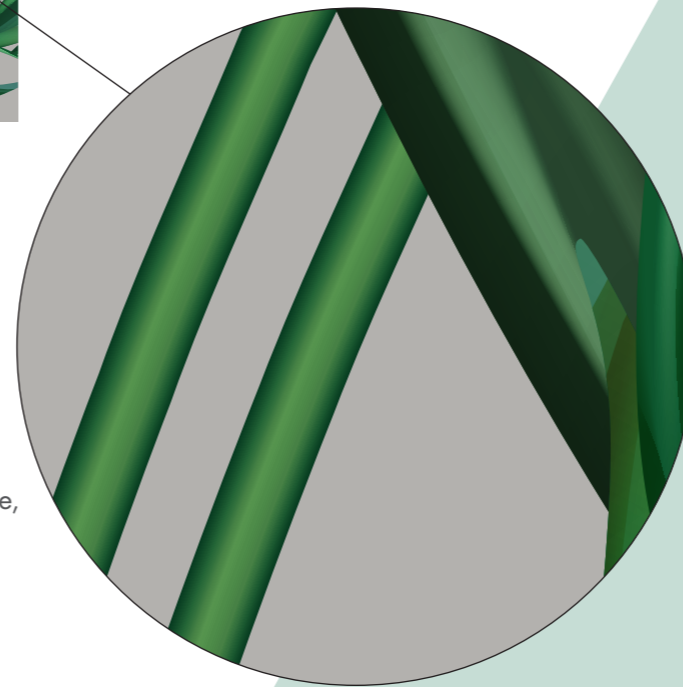


Imagen de mala calidad después de aumentar la resolución



Ejemplo de ilustración en formato vectorial

No importa cuánto se aumente,  
la imagen sigue siendo nítida



## ARCHIVOS VECTORIALES

Los archivos vectoriales son esencialmente dibujos lineales digitales. Se construyen con fórmulas matemáticas que establecen puntos, o "vectores", en una cuadrícula y dan forma a las líneas que unen estos puntos. Los elementos vectoriales pueden escalarse infinitamente sin perder nunca nitidez ni calidad. **Los logotipos, iconos y otros tipos de dibujos lineales suelen realizarse como gráficos vectoriales.**

## COMBINACIÓN DE ARCHIVOS DE PÍXELES/VECTORIALES Y FUENTES

Algunos archivos contienen elementos tanto de píxeles como vectoriales, por ejemplo, cuando se aplica texto o ilustraciones a una imagen fotográfica. Cuando trabaje con fuentes, inclúyalas como archivos separados en el paquete de entrega o asegúrese de que están "perfiladas" -un comando en el software de gráficos vectoriales que convierte las fuentes en gráficos- dentro del archivo de imagen. Esto garantizará que las fuentes se muestren correctamente para la impresión. Las extensiones más comunes de los archivos de fuentes son .TTF y .OTF. Si no es posible instalar un tipo de letra utilizado en el material gráfico, la apariencia del tipo de letra cambiará y el resultado diferirá del previsto.

Tenga en cuenta que cuando un elemento está hecho en un formato de píxel, guardarlo en un formato de archivo vectorial no convertirá ese elemento en un elemento vectorial; simplemente se incluirá como un elemento de píxel en el archivo vectorial.

**Formatos comunes de archivos vectoriales: .AI, .EPS, .PDF. Tanto los archivos .AI como .EPS se utilizan principalmente para elementos vectoriales, pero también pueden contener elementos de píxeles. El formato más común para los archivos combinados es .PDF.**



Una combinación de elementos pixelados y vectoriales

Fuente incluida

*PilGi font*

Visualización correcta de la fuente

Fuente no incluida

PilGi font

Visualización incorrecta de la fuente

Ejemplo de fuente



## PERFILES DE COLOR

**Las impresoras Vescom trabajan con CMYK, lo que significa que todos los colores visibles en la impresión están compuestos por cuatro colores: cian (C), magenta (M), amarillo (Y) y negro (K, que significa color clave).** Para que la impresión de los colores sea lo más homogénea posible, trabajamos con el perfil de color FOGRA39 destinado a la impresión CMYK y calibramos nuestras máquinas según la norma DIN/ISO.

Otros perfiles de color, como el RGB, se convertirán en CMYK antes de la impresión. En el caso de colores textiles, podemos aproximar el color correcto comparándolo con nuestros libros de colores. Tenga en cuenta que pueden producirse ligeras diferencias y que no todos los colores pueden reproducirse bien en CMYK debido a los pigmentos utilizados, especialmente en el caso de colores brillantes.

Nota: No recomendamos la impresión de colores lisos completos, ya que no se puede garantizar su uniformidad. Si desea imprimir un color liso, combínelo siempre con una estructura en el archivo de imagen.



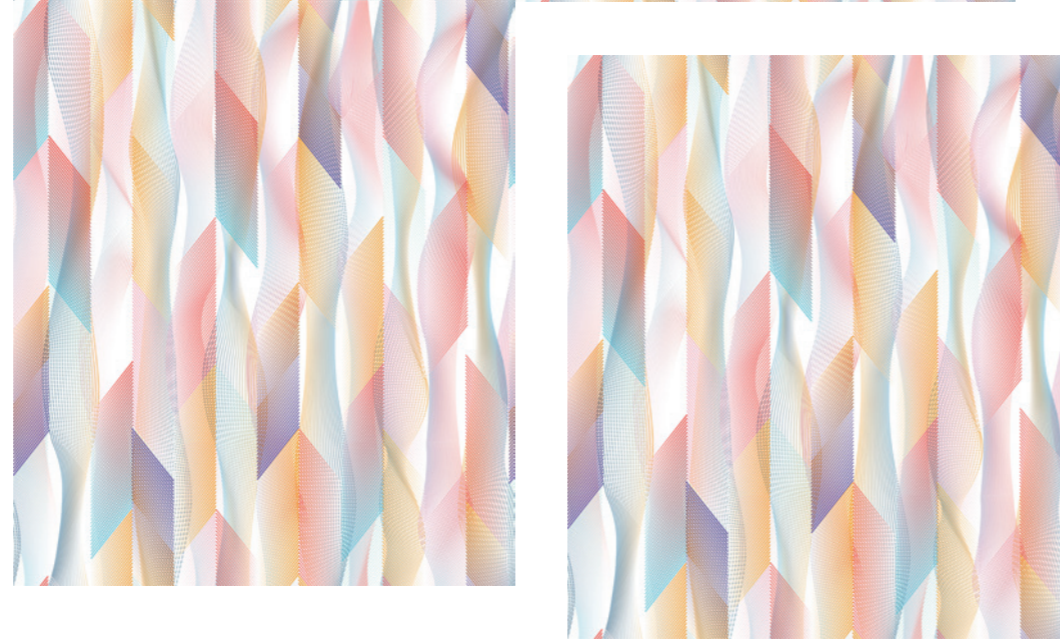
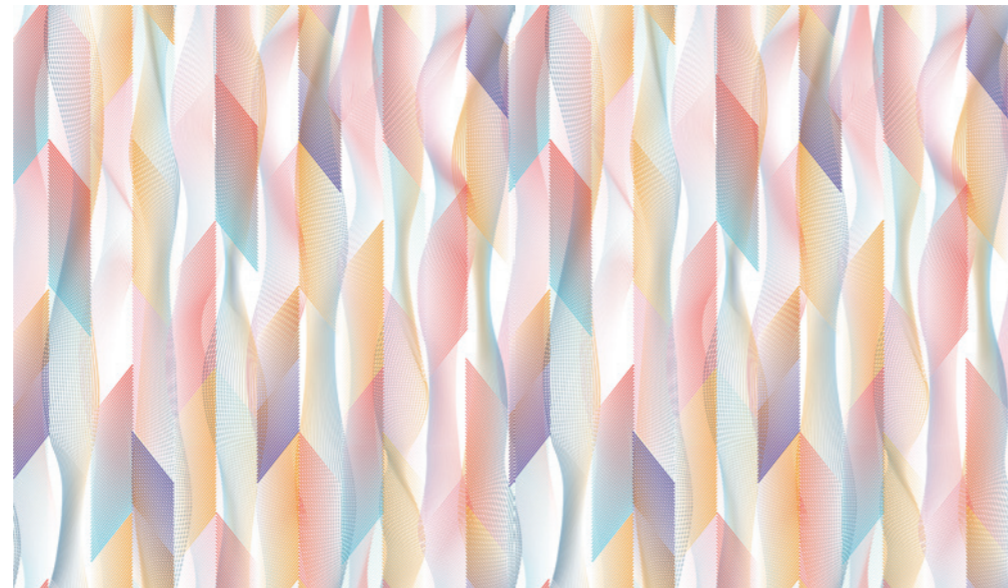
Patrón único



Patrón repetido



Ejemplo A de un patrón repetido



Ejemplo B de un patrón repetido

Patrón único

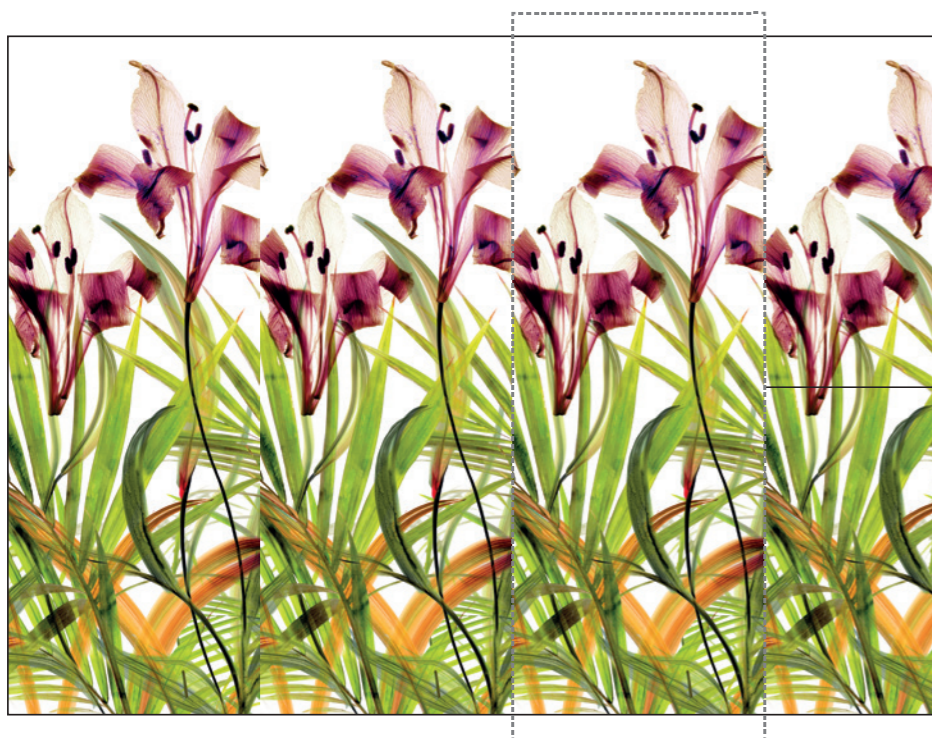
## REPETICIONES DE PATRONES SIN FISURAS

Además de las imágenes individuales, podemos imprimir patrones sin costuras: imágenes idénticas que pueden colocarse una junto a otra para producir un patrón más grande sin uniones visibles ni interrupciones de contenido. Así, la imagen puede repetirse infinitamente. Se muestra un ejemplo de cómo un patrón único puede transformarse en un patrón repetido.

Puede entregar la imagen con una repetición sin costuras o trabajar con el apoyo de nuestro equipo interno de expertos en diseño para convertir su imagen única en un patrón repetido sin fisuras.



Ejemplo A: repetición de imágenes sin fisuras



Ejemplo B: repetición de la imagen sin fisuras

## REPETICIONES DE IMÁGENES SIN COSTURAS

Al igual que los patrones, las imágenes también pueden repetirse sin costuras. Pero, a diferencia de las repeticiones de patrones sin costuras, las repeticiones de imágenes sin costuras suelen realizarse únicamente en horizontal. El material artístico que no tenga las mismas proporciones que las mediciones de la tela de cortina impresa que se desea se debe repetir, recortar, ampliar, estirar o contraer para que encaje. Esto puede afectar tanto a la calidad de la imagen como a la forma de recortarla. Se muestran ejemplos de cómo funciona la repetición de una imagen y las consecuencias de no repetirla sin costuras. Puede entregar la imagen con una repetición sin costuras o trabajar con el apoyo de nuestro equipo interno de expertos en diseño para convertir su imagen única en una imagen repetida sin costuras.

## PASO 2 seleccione la tela

Curtain+Print de Vescom está disponible en una gama de **ocho telas estructuradas diferentes con soluciones funcionales distintas:**

una mezcla de tejidos densos y abiertos, opciones sólidas y transparentes e hilos mates y brillantes. Desde el aspecto natural de la cortina transparente Swan+Print hasta el tejido tupido de la cortina oscurante Bedra+Print, pasando por la oferta acústica Marmara+Print, que presenta una cara mate y otra brillante.

**Atención: No es posible imprimir a doble cara. En las calidades de tejido transparentes, las imágenes impresas serán visibles por ambas caras.**

Elara+Print

acoustic

Bedra+Print

dim  
out

Nilá+Print

black  
out

Moroni+Print

black  
out

Bray+Print

black  
out

Marmara+Print

acoustic

Swan+Print

Chira+Print



## PROPIEDADES IGNÍFUGAS

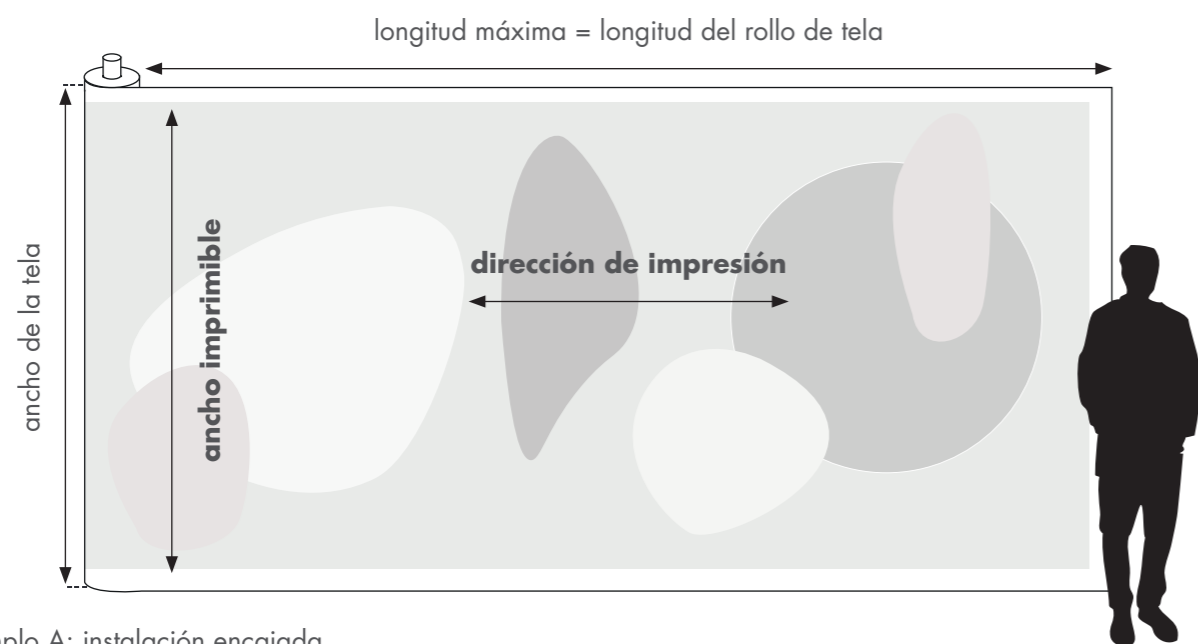
Las cortinas y visillos imprimibles de Vescom ofrecen una sensación completamente natural, a pesar de estar fabricadas con poliéster ignífugo para cumplir las normativas más estrictas para su uso en edificios públicos. La ignifugidad está integrada en el propio hilo en lugar de aplicarse como acabado, garantizando que esta cualidad permanezca para siempre en nuestras telas.

### **Vescom Curtain+Print supera lo siguiente:**

EN 13773, clase 1  
 BS 5867-2, tipo C  
 NF P 92 / 503-507, M1\*  
 DIN 4102, B1  
 UNI VF 8456-8457, clase 1  
 OMI PEF 2010, parte 7  
 NFPA 701  
 CAN/ULC S109

\* excepto cortinas opacas Bray+Print y Nila+Print

Si desea más información técnica, consulte el manual de cortinas y visillos de Vescom. Los certificados de ensayos oficiales para cada tela se pueden descargar desde nuestro sitio web [www.vescom.com](http://www.vescom.com).



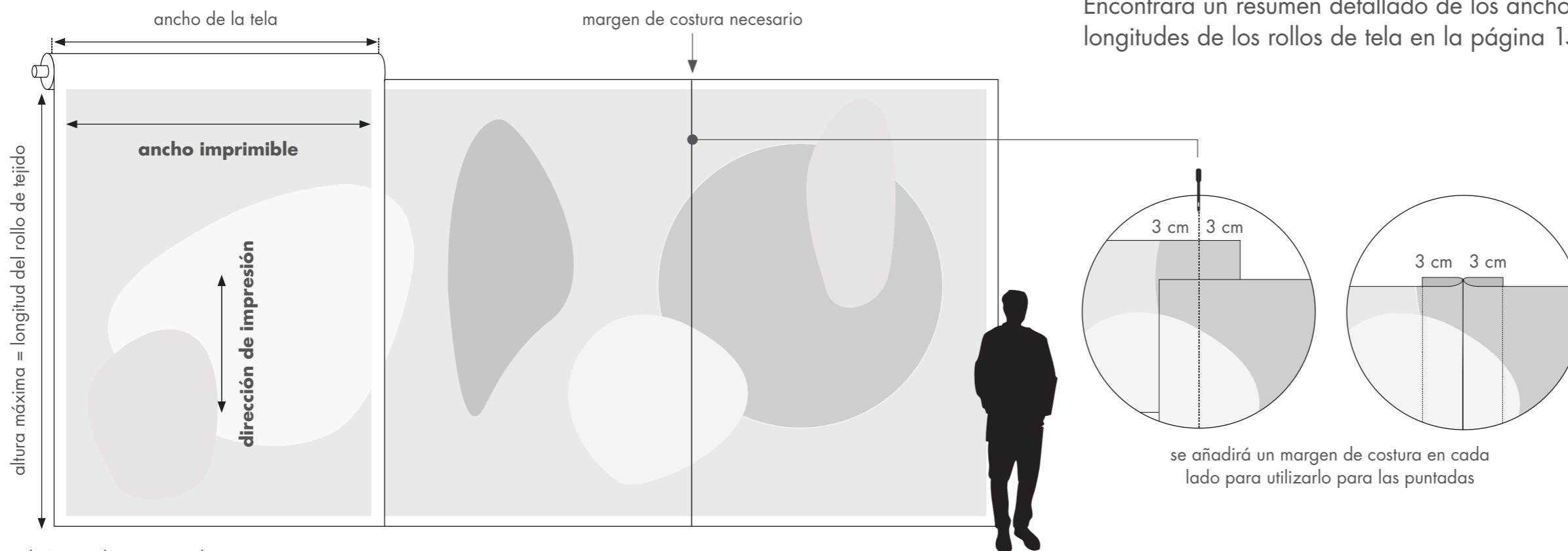
Ejemplo A: instalación encajada

## INSTALACIÓN DEL SUELO A TECHO O ESTÁNDAR

Las calidades de Curtain+Print se tejen en un telar doble y adquieren una anchura imprimible de entre 270 cm y 290 cm. Para conseguir una solución del suelo a techo sin costuras y económica, las telas de doble ancho se pueden girar 90° para que su anchura cubra la altura de la habitación. Esto es lo que también llamamos **instalación encajada** (véase el ejemplo A).

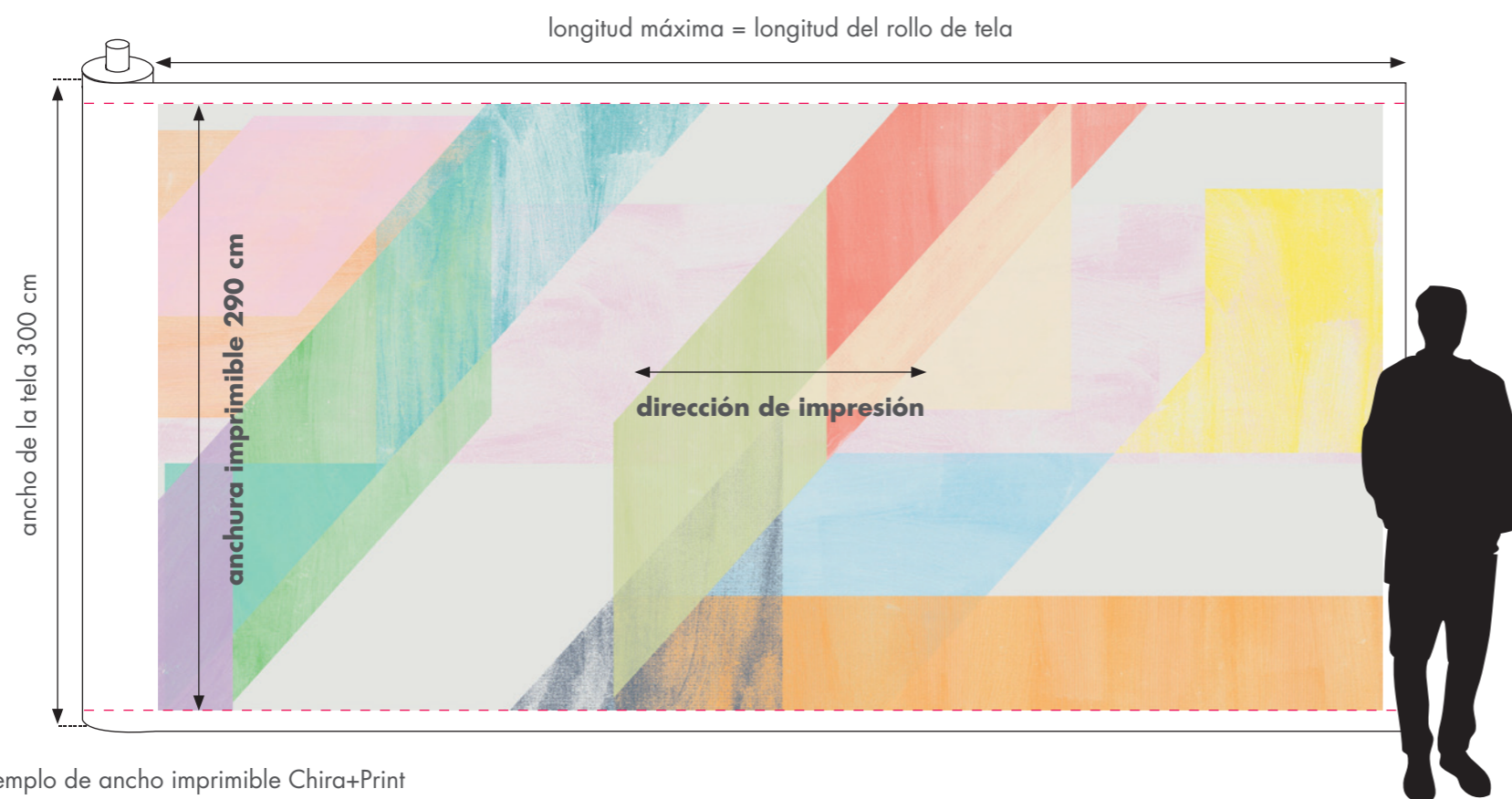
Para alturas de habitación superiores a la anchura imprimible de la tela, solo es posible la instalación estándar (véase el ejemplo B). Este método requiere costuras, que habrá que tener en cuenta en relación con las imágenes y la eventual confección.

Encontrará un resumen detallado de los anchos imprimibles y las longitudes de los rollos de tela en la página 15.



Ejemplo B: instalación estándar

se añadirá un margen de costura en cada lado para utilizarlo para las puntadas

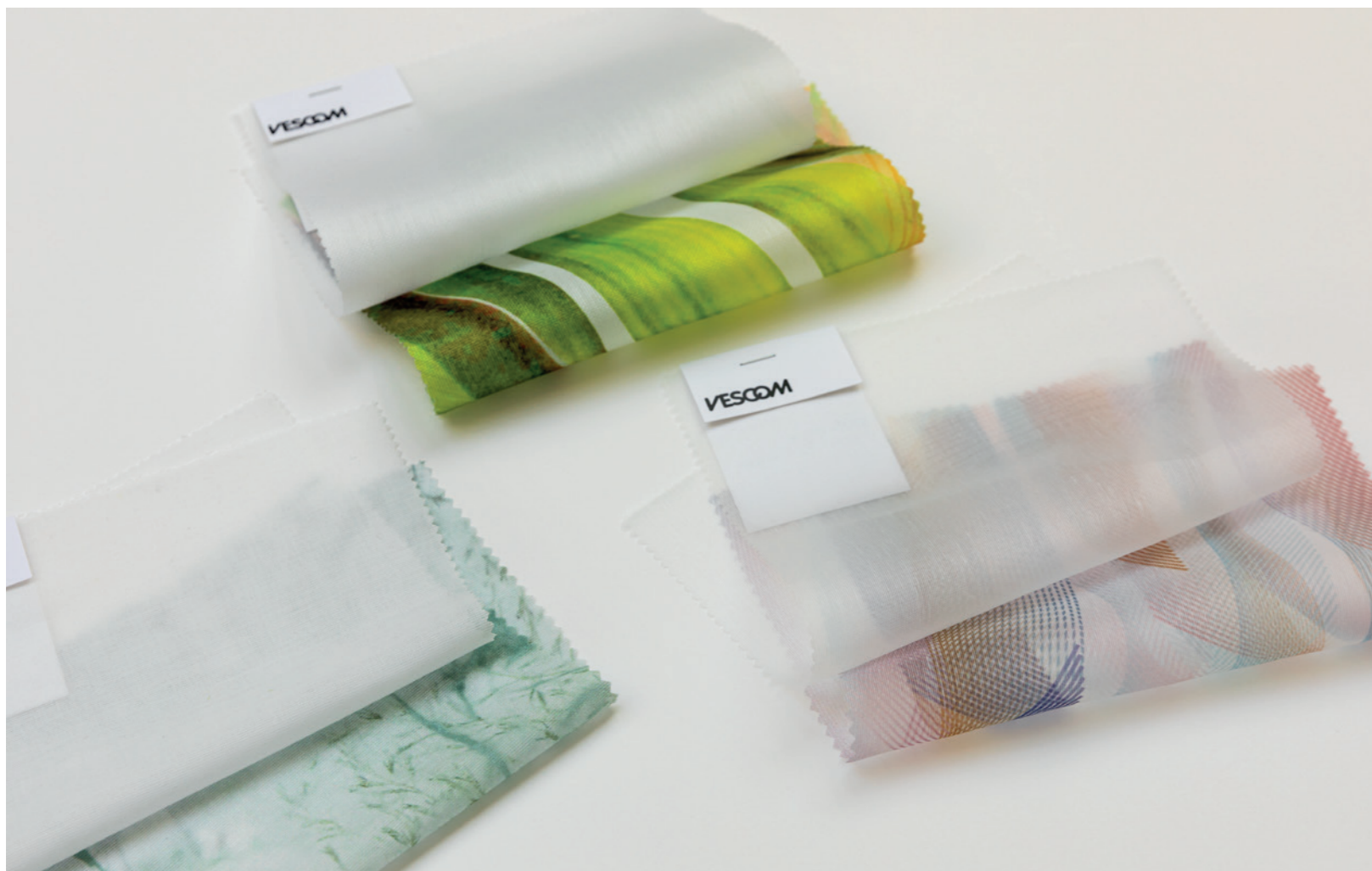


Ejemplo de ancho imprimible Chira+Print

## ANCHO IMPRIMIBLE

Cada tejido Curtain+Print tiene una anchura real y una anchura imprimible más pequeña (véase la siguiente tabla). Tenga en cuenta que si desea combinar telas para cortinas imprimibles con telas para cortinas de la colección estándar de Vescom, sus anchos serán diferentes, aunque los productos tengan el mismo nombre.

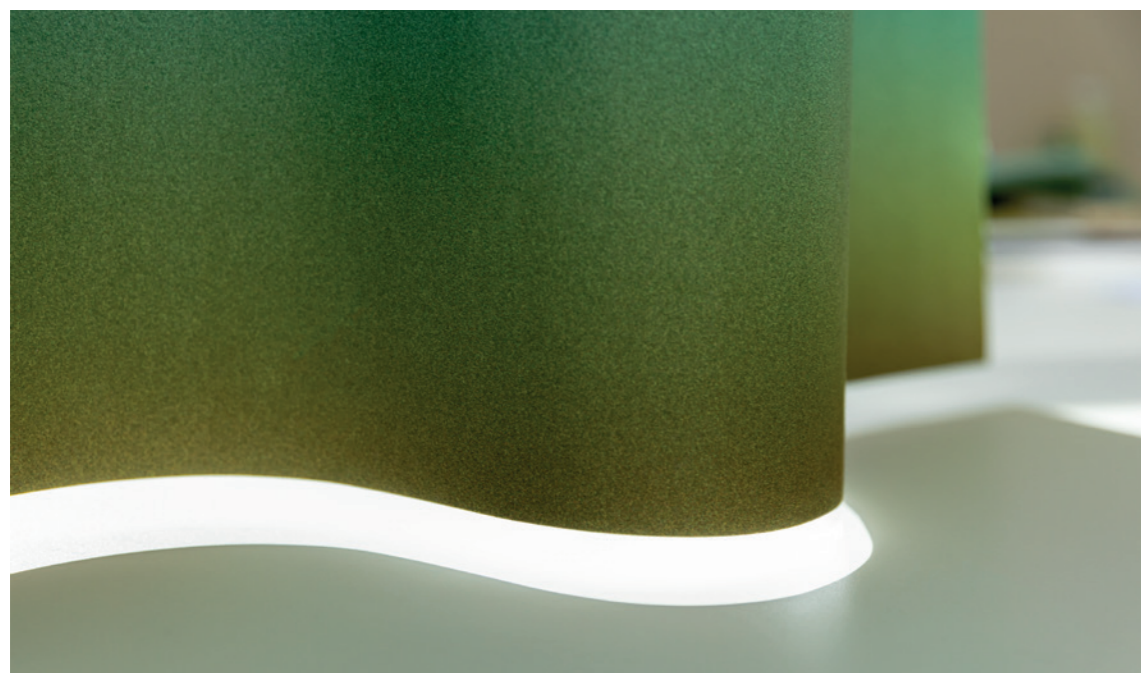
tela curtain+print	ancho de la tela	ancho imprimible	longitud máx. del rollo
<b>chira+print</b>	300 cm	<b>290 cm</b>	50 m
<b>swan+print</b>	295 cm	<b>285 cm</b>	50 m
<b>marmara+print</b>	298 cm	<b>288 cm</b>	25 m
<b>bedra+print</b>	290 cm	<b>280 cm</b>	30 m
<b>bray+print</b>	280 cm	<b>270 cm</b>	25 m
<b>moroni+print</b>	285 cm	<b>275 cm</b>	25 m
<b>nila+print</b>	280 cm	<b>270 cm</b>	25 m
<b>elara+print</b>	302 cm	<b>290 cm</b>	40 m



## COMBINACIÓN DE COLORES CON LA COLECCIÓN ESTÁNDAR

Todas nuestras cortinas y visillos impresos digitalmente se imprimen sobre una tela base de color blanco. Tres de estas telas blancas imprimibles están en nuestra colección estándar de cortinas y visillos, ofreciéndole la ventaja de que puede combinar zonas impresas personalizadas con telas de cortinas no impresas, todo ello con el mismo color. A continuación, se ofrece un resumen de las tres combinaciones de colores.

<b>tela curtain+print</b>	<b>combinaciones de la colección</b>
<b>chira+print 8075.01</b>	chira 8053.12
<b>swan+print 8084.01</b>	swan 8071.16
<b>marmara+print 8076.01</b>	marmara 8025.14
<b>elara+print 8093.01</b>	elara 8089.05



## TELAS OPACAS Y OSCURANTES IMPRIMIBLES

A través de la impresión digital, nuestras telas opacas y oscurantes se pueden personalizar para complementar la historia del concepto de un espacio con patrones, diseños o tratamientos de color individuales.

Las telas para cortinas opacas y oscurantes de Vescom ofrecen una solución del suelo al techo, con la mejor cobertura posible. Estos productos pueden contribuir en gran medida al bienestar en espacios como habitaciones de hotel u hospitales, donde las necesidades de descanso y sueño se interrumpen a menudo por la contaminación lumínica, y también son beneficiosas para espacios como salas de reuniones, aulas y salas de conferencias, donde se usan proyectores que requieren ciertas condiciones de luminosidad. Todas nuestras telas opacas tienen un reverso de color claro, para que muestren un aspecto uniforme y armonioso desde el exterior. Y dado que los tonos claros reflejan mejor la luz, ayudan a evitar que entre calor.

**Nuestras opciones imprimibles de telas opacas y oscurantes son: Bedra+Print, Nila+Print, Bray+Print y Moroni+Print.**

Si desea más información técnica, consulte el manual de cortinas y visillos de Vescom. Los certificados de ensayos oficiales para cada tela se pueden descargar desde nuestro sitio web [www.vescom.com](http://www.vescom.com).



## VISILLOS ACÚSTICOS IMPRIMIBLES

Al personalizar el aspecto de los visillos acústicos de Vescom, es posible crear cortinas realmente únicas que minimizan las molestias acústicas al tiempo que maximizan las conexiones visuales y la luz del día. Los visillos acústicos de Vescom, gracias a su porosidad y a la técnica de tejido y urdimbre especial empleada en su producción, amortiguan el ruido cinco veces más que otros visillos, por lo que son ideales para los interiores actuales que tienen gran abundancia de superficies que reflejan el sonido, como el hormigón, cristal o mármol.

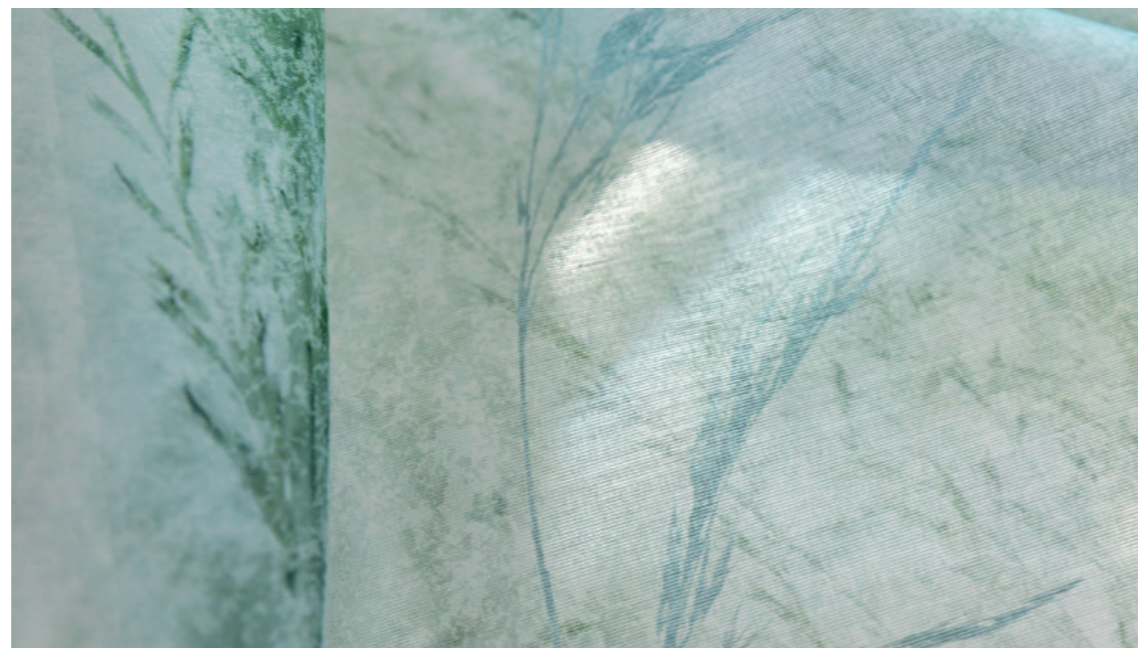
Se pueden utilizar para destacar el ambiente y la atmósfera de los espacios de comedor o integrarse completamente en los interiores de los lugares de trabajo, quizá con imágenes personalizadas que refuercen los valores de la empresa o reflejen las diferentes funciones de las distintas áreas, como las zonas de productividad o las salas de relajación.

**Nuestra opción acústica imprimible es:**

» **Marmara+Print**

» **Elara+Print**

Si desea más información técnica, consulte el manual de cortinas y visillos de Vescom. El certificado de ensayo oficial se pueden descargar desde nuestro sitio web [www.vescom.com](http://www.vescom.com).



## LAVABLE

La posibilidad de lavar y limpiar cortinas es esencial para los proyectos de decoración de interiores, sobre todo en espacios como hoteles, por ejemplo, por donde pasan muchas personas, y también en hospitales, donde la higiene es imprescindible. Las telas se deben lavar a una temperatura mínima de 60 °C para eliminar bacterias, virus y ácaros. **La mayoría de las opciones de Vescom Curtain+Print son lavables a 70 °C.**

Si desea más información técnica, consulte el manual de cortinas y visillos de Vescom. Este manual se puede descargar en nuestro sitio web [www.vescom.com](http://www.vescom.com).



## STANDARD 100 DE OEKO-TEX®

El STANDARD 100 de OEKO-TEX® es un sistema de certificación global que garantiza que todos los componentes de un producto se han sometido a pruebas para comprobar la presencia de varios cientos de sustancias nocivas, como pesticidas, colorantes carcinógenos y metales pesados. Las telas que llevan la etiqueta STANDARD 100 ofrecen un 100 % de garantía de que no causan absolutamente ningún efecto adverso en la salud de las personas.

**STANDARD 100 de OEKO-TEX® Chira+Print, Swan+Print, Marmara+Print, Elara+Print y Bedra+Print.**

Los certificados de ensayos oficiales para cada tela se pueden descargar desde nuestro sitio web [www.vescom.com](http://www.vescom.com).



## CERTIFICADO IMO

Nuestras telas Curtain+Print cumplen las normas ignífugas de la Organización Marítima Internacional (**IMO**) para el sector marítimo, por lo que son adecuadas para cruceros, transbordadores y plataformas marítimas.



Los certificados de ensayos oficiales para cada tela se pueden descargar desde nuestro sitio web [www.vescom.com](http://www.vescom.com).



## PASO 3 recopile sus especificaciones

Una vez seleccionada y preparada la imagen y decidida la tela, toda esta información -junto con el volumen deseado de la tela de cortina impresa- debe recopilarse y transmitirse a su contacto de ventas de Vescom, quien estará a su disposición para guiarle en el proceso. Solo cuando se disponga de toda la información necesaria, el contacto de ventas pondrá oficialmente en marcha su proyecto a través de la **lista de comprobación**.



## PASO 4

# traducción de la imagen en la tela de cortina impresa

Entonces nuestro equipo de expertos comenzará a traducir sus imágenes en una tela de cortina o visillo totalmente integrada con la repetición de colores o patrones perfecta en una función que se ajuste a sus necesidades (p. ej. acústica, opaca, oscurante). El primer resultado de este proceso de traducción es un Documento Informativo, que el cliente deberá aprobar antes de que la tela de cortina impresa vaya a producción.

Aconsejamos a los clientes de Curtain+Print que soliciten una impresión de prueba (1 m) antes de finalizar el pedido completo para garantizar que el resultado cumpla sus expectativas. La impresión de prueba se debe aprobar a través del Documento de Información.



## PASO 5 producción

Dado que diseñamos la mayor parte de las telas en nuestra propia fábrica de tejidos, tenemos amplios conocimientos sobre la fabricación de telas y podemos garantizar la calidad de los materiales. Al combinar estos conocimientos con la experiencia adquirida durante muchos años en la producción de revestimientos murales impresos digitalmente, creamos bajo demanda telas para cortinas y visillos con impresión digital de la máxima calidad.



tela curtain+print	número de producto	ancho imprimible	se pueden lavar a 70 °C	acústicas	atenuadoras	opacas	IMO	OEKO-TEX®	combinación de colores de la colección	longitud máx. del rollo
<b>chira+print</b>	8075.01	<b>290 cm</b>	✓				✓	✓	chira 8053.12	50 m
<b>swan+print</b>	8084.01	<b>285 cm</b>	✓				✓	✓	swan 8071.16	50 m
<b>marmara+print</b>	8076.01	<b>288 cm</b>	✓	✓			✓	✓	marmara 8025.14	25 m
<b>bedra+print</b>	8061.01	<b>280 cm</b>	✓		✓		✓	✓		30 m
<b>bray+print</b>	8065.01	<b>270 cm</b>	✓			✓	✓			25 m
<b>moroni+print</b>	8062.01	<b>275 cm</b>				✓	✓			25 m
<b>nila+print</b>	8064.01	<b>270 cm</b>	✓			✓	✓			25 m
<b>elara+print</b>	8093.01	<b>290 cm</b>	✓	✓			✓	✓	elara 8089.05	40 m

Si desea más información técnica, consulte el manual de cortinas y visillos de Vescom. Este manual se puede descargar en nuestro sitio web [www.vescom.com](http://www.vescom.com).